

Informação Semanal | 14/02

Comentário de Mercado

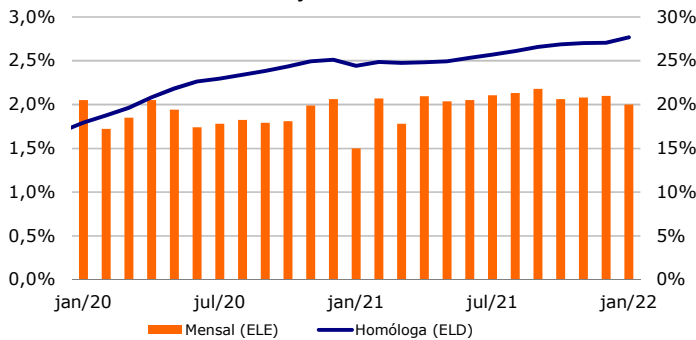
Em Janeiro, a inflação homóloga nacional aumentou para 27,66%, 10º mês consecutivo de subida e o valor mais alto desde Julho de 2017. Segundo dados do INE, em termos mensais, o primeiro mês do ano fica marcado por uma desaceleração na subida de preços, para 2,00%: 10 pontos base (p.b) abaixo de Dezembro. Os preços da alimentação e bebidas não alcoólicas subiram 2,29%, face ao aumento de 2,46% no mês de Dezembro. A classe que registou maior variação mensal foi a de bebidas alcoólicas e tabaco, com um aumento de 2,33% (+0,13 p.p face ao aumento em Dezembro). A nossa previsão é de abrandamento da inflação para 18,6% no fim do período, influenciada pelo Kwanza mais forte e por um abrandamento das pressões logísticas.

As Reservas Internacionais Líquidas (RIL) fecharam o mês de Janeiro de 2022 em USD 10,8 mil milhões (MM), representando um aumento de USD 767 milhões face ao último mês do ano de 2021, e o valor mais alto desde Maio de 2020. Numa altura em que o preço do petróleo continua a subir nos mercados internacionais - estando o Brent a cotar acima dos USD 93 ao dia de hoje -, as RIL registaram um crescimento de cerca de 20% em termos homólogos (USD 10,6MM vs USD 8,8MM). Segundo os nossos cálculos, as RIL actuais representam aproximadamente 7 meses de importações de bens e serviços. Olhando para as Reservas Internacionais Brutas, estas fixaram-se em USD 16,2MM, face aos USD 15,5MM registados no fim de Dezembro de 2021.

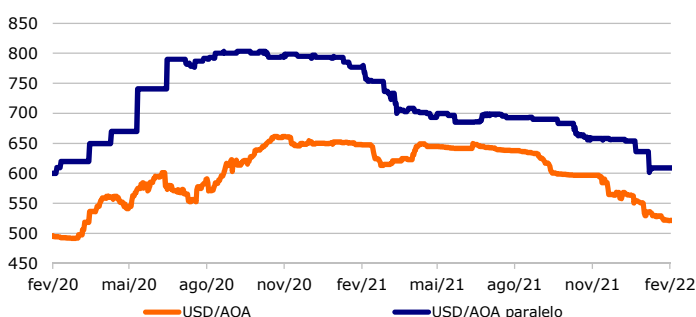
Segundo dados do BNA e cálculos do BFA, a balança comercial de bens terá fechado o ano 2021 com um saldo positivo de USD 21,3MM, uma melhoria de USD 9,9MM. Em particular, notou-se uma recuperação das exportações em cerca de 57%, para USD 32,8MM, com as exportações de petróleo bruto a registar uma subida 50% yoy; as vendas de diamantes ao exterior aumentaram 45% yoy, e as restantes exportações subiram 139% yoy. Em particular, as exportações de gás natural liquefeito (LNG) terão tido um impacto bastante significativo, devido ao preço bastante elevado na 2ª metade do ano. Do lado das importações, registou-se um crescimento de 20% yoy, com destaque para a importação dos bens não alimentares, uma vez que as compras de bens alimentares ao exterior diminuíram 8% no ano passado, estando abaixo dos USD 2MM - trata-se do 4º ano consecutivo de diminuição, e dá nota do início de um processo de substituição de importações nos bens alimentares. As importações de combustíveis cresceram 107% yoy (pelo efeito do maior preço do petróleo), e as restantes importações subiram 17% yoy.

O Governo prevê contrair AOA 6,88 biliões (B) em dívida este ano - AOA 3,83B de dívida externa e AOA 3,05B em dívida interna. Segundo o Plano Anual de Endividamento, o Executivo prevê que 30% da dívida interna seja por emissão de Bilhetes do Tesouro, 63% por via do Obrigações do Tesouro e 7% por contratos de mútuo. Do lado da dívida externa, o governo prevê que 47% sejam desembolsados por via de emissão de Eurobonds no montante de 1,8B (perto de USD 2,75MM).

Inflação Nacional



Câmbio Oficial e Paralelo



Previsões macroeconómicas

Indicador	2021*	2022*	2023*
Variação PIB (%)	1,3	3,9	2,6
Inflação Média (%)	25,8	21,0	14,8
Balança Corrente (% PIB)	10,4	3,8	1,9

*Previsão BFA

Rating soberano

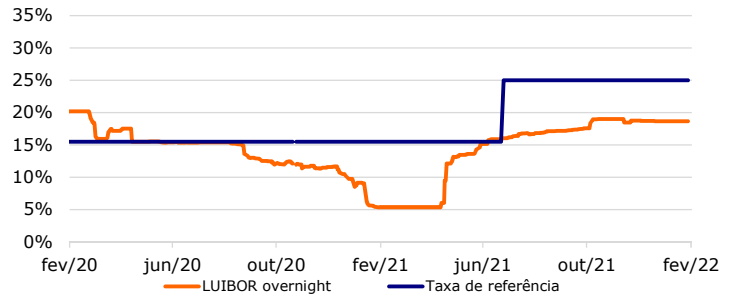
Agência	Rating	Outlook	Última alteração
Fitch	B-	-	21/01/22
Moody's	B3	Estável	13/09/21
Standard & Poor's	B-	Estável	04/02/22

Mercado cambial e monetário*

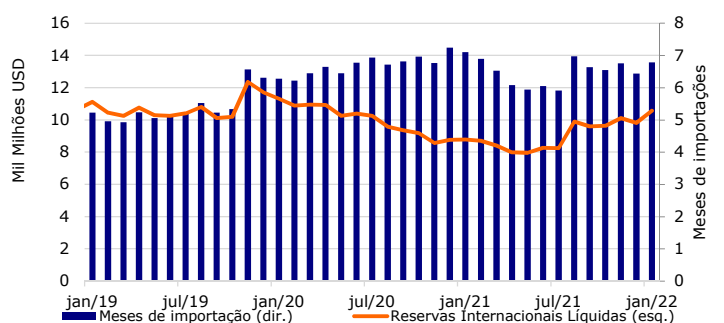
	Variação			
	11/02/22	7 dias (p.p./%)	YTD (p.p./%)	12 meses (p.p./%)
LUIBOR O/N	18,96%	0,00	0	13,32
USD/AOA	521,7	-0,11%	-6,00%	-19,48%
AOA/USD	0,00192	0,11%	6,38%	24,20%
EUR/AOA	594,3	0,76%	-5,52%	-24,34%
EUR/USD	1,135	-0,86%	-0,18%	-6,43%
USD/ZAR	15,2	-1,62%	-4,55%	4,00%

*Variação do USD/AOA (ou EUR/AOA) avalia a apreciação/depreciação do USD (ou EUR) face ao Kwanza, enquanto a variação do AOA/USD avalia a apreciação/depreciação do Kwanza face ao USD

Taxa de referência e LUIBOR



Reservas Internacionais e meses de importação



Preço do petróleo (Brent Angola) e Eurobond 2025

